



CS/ Schreierstoren

In het Open Havenfront, aan de oostkant van het Station.

[Auto: parkeergarage Parking Amsterdam Centraal.](#)

Openbaar vervoer: lopend vanaf Centraalstation: de brug over en aan de waterkant linksaf. U ziet de steiger onder u.

Touringcar: Oosterdokskade.

Voorvaarkosten €25,00



Stopera

Amstel 1, voor de hoofdingang aan de Amstel.

[Auto: parkeergarage Muziektheater/Stadhuis.](#)

Openbaar vervoer: tram 9 of metro 51, 53, 54 vanaf Centraalstation, of tram 14, halte Waterlooplein.

Touringcar: Muziektheater/Stadhuis.

Voorvaarkosten €25,00



Anne Frank

Prinsengracht 263.

[Auto: parkeren bij de meter, weinig plaats.](#)

Openbaar vervoer: tram 13 of 17 vanaf Centraalstation, of tram 14, halte Westermarkt.

Touringcar: Een bus-laad/losplaats aan de Westermarkt.

Voorvaarkosten €75,00



Amsteldijk

Amsteldijk 42, hoek Van Ostadestraat.

[Auto: parkeren bij de meter.](#)

Openbaar vervoer: Tram 3 vanaf het Muiderpoortstation, halte Amsteldijk.

Touringcar: -.

Voorvaarkosten €50,00



Eden hotel

Amstel 180, bij de Wagenstraat, vlakbij het Rembrandtplein.

[Auto: parkeergarage Muziektheater/Stadhuis.](#)

Openbaar vervoer: tram 4 of 9 vanaf Centraalstation, of tram 14, halte Rembrandtplein.

Touringcar: Muziektheater/Stadhuis.

Voorvaarkosten €25,00



Muziekgebouw aan het IJ

Piet Heinkade 1, lange aluminium steiger tegenover het Muziekgebouw.

[Auto: parkeergarage Passenger Terminal Amsterdam.](#)

Openbaar vervoer: tram 25 of 26 vanaf Centraalstation, halte Muziekgebouw. Lopend vanaf CS is het zo'n tien minuten.

Touringcar: Enkele bus-laad/losplaatsen bij het Muziekgebouw.

Voorvaarkosten €25,00



Herenmarkt

Aan de Brouwersgracht.

[Auto: parkeergarage Parking Amsterdam Centraal.](#)

Openbaar vervoer: bus 18, 21 of 22 vanaf Centraalstation, halte Singel. Of lopend vanaf CS is het zo'n tien minuten.

Touringcar: -.

Voorvaarkosten €75,00



Borneokade Panamalaan

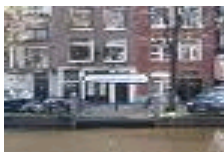
Naast de sluis aan de Panamalaan.

[Auto: parkeren bij de meter.](#)

Openbaar vervoer: bus 43 vanaf Centraalstation, halte Cruquiusweg.

Touringcar: -.

Voorvaarkosten €50,00



Singel Spui

Steiger D' Vijf Vlieghe, voor Singel 359.

[Auto: parkeren bij de meter, weinig plaats.](#)

Openbaar vervoer: tram 1, 2 of 5 vanaf Centraalstation, halte Spui.

Touringcar: NH City Centre hotel, Spuistraat 288-292.

Voorvaarkosten €50,00



Rijksmuseum steiger

Stadhouderskade, voor het Rijksmuseum. Links van de brug, de steiger met de witte bankjes.

[Auto: parkeren bij de meter of in parkeergarage Museumplein.](#)

Openbaar vervoer: tram 1, 2 of 5 vanaf Centraalstation, halte Hobbemastraat.

Touringcar: Voor het Rijksmuseum aan de Stadhouderskade.

Voorvaarkosten €75,00



NH Grand Krasnapolsky

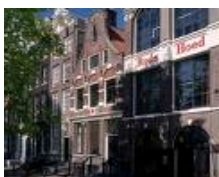
Dam 9

[Auto parkeren: Parkeergarage Krasnapolsky. Dam 9](#)

Openbaar vervoer: tramlijn 4, 9, 16, 20, 24 of 25 vanaf CS, halte 'de Dam'

Touringcar: Bij de Dam of CS

Voorvaarkosten €50,00



De Rode Hoed

Keizersgracht 102

[Auto parkeren: Parkeergarage "de Kolk" of Parkeergarage ANWB Parking bij CS](#)

Openbaar vervoer: tramlijn 1, 2, 5, 13 en 17, halte Nieuwezijds Kolk

Touringcar:

Voorvaarkosten €75,00



Miranda Paviljoen

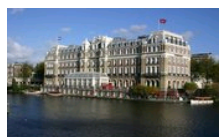
Amsteldijk 223

[Auto parkeren: Op het terrein van het Miranda Paviljoen, mits daar consumptie worden genuttigd.](#)

Openbaar vervoer: Bus 15 vanaf Sloterdijk, halte Vivotrieplein. Tram 25, halte Utrechtse brug.

Touringcar: Bij de RAI

Voorvaarkosten €75,00



Amstel hotel

Professor Tulpplein 1

[Auto parkeren: Op het terrein van het Miranda Paviljoen, mits daar consumptie worden genuttigd.](#)

Openbaar vervoer: Bus 15 vanaf Sloterdijk, halte Vivotrieplein. Tram 25, halte Utrechtse brug.

Touringcar: Bij de RAI

Voorvaarkosten €25,00



L'Europe

Nieuwe Doelenstraat 2- 14

[Auto parkeren: Hotel de l'Europe biedt u valet parking service aan.](#)

Openbaar vervoer: vanaf CS tramlijnen 4, 9, 16, 24 of 25 Halte Muntplein.

Touringcar:

Voorvaarkosten €25,00



IJ-kantine

Mount Ondinaweg 15-17

[Auto parkeren: Er is gelegenheid om te parkeren aan de MT. Ondinaweg](#)

Openbaar vervoer: vanaf Oosterdokskade 91 & 94, halte klaprozenweg. Of gratis met de pont vanaf CS

Touringcar:

Voorvaarkosten €75,00



Americain hotel

Leidsekade 97

[Auto parkeren: Parkeergarage Markenhoven](#)

Openbaar vervoer: Lijn 9, halte plantage Middenlaan (Artis)

Touringcar: Bij de Artis

Voorvaarkosten €75,00



Entrepotdok

Entrepotdok 15

[Auto parkeren: Parkeergarage Markenhoven](#)

Openbaar vervoer: Lijn 9, halte plantage Middenlaan (Artis)

Touringcar: Bij de Artis

Geen voorvaarkosten €0,00



Mercure hotel

Joan Muyskenweg 10

[Auto parkeren: Parkeergarage Markenhoven](#)

Openbaar vervoer: Metro lijn 50, tram lijn 25 Halte Overamstel/ Kennedylaan

Touringcar: Parkeerplaats bij hotel beschikbaar

Voorvaarkosten €75,00



Okura hotel

Ferdinand Bolstraat 333

[Auto parkeren: Hotel Okura Amsterdam beschikt over een ruime parkeergelegenheid.](#)

Openbaar vervoer: CS: tram 25, halte Cornelis Troostplein. Vanaf Amstel: tram 12, bus 15, halte Scheldestraat

Touringcar: Parkeerplaats bij de Rai, op 10 min loopafstand.

Voorvaarkosten €75,00



Nemo/Oosterdok

Oosterdok 2

[Auto parkeren: Parkeergarage Markenhoven, of Parkeergarage Oosterdok. Loopafstand 10 minuten](#)

Openbaar vervoer: loopafstand vanaf CS

Touringcar: Parkeerplaats bij CS beschikbaar.

Voorvaarkosten €25,00



Carré, Koninklijk Theater

Amstel 115 -125

[Auto parkeren: Parking Waterlooplein \(vraag naar de voorwaarden voor 10% korting\)](#)

Openbaar vervoer: <http://www.theatercarre.nl/NL/route>

Touringcar: Parkeerplaats bij het Weesperplein

Voorvaarkosten €25,00



Hermitage

Amstel 51

[Auto parkeren: Parkeergarage Markenhoven , het Muziektheater en Parking Waterlooplein.](#)

Openbaar vervoer: Tram lijn 4, halte Rembrandtplein en lijn 9, halte Waterlooplein

Touringcar: Parkeerplaats aan de Weesperstraat. Groepsingang aan de Nieuwe Keizersgracht

Voorvaarkosten €25,00



Sofitel The Grand

Oudezijds Voorburgwal 197

[Auto parkeren:](#)

Openbaar vervoer:

Touringcar:

Voorvaarkosten €50,00

Als u op deze lokatie zowel op- als afstapt rekenen we de voor/terugvaartijd twee maal.